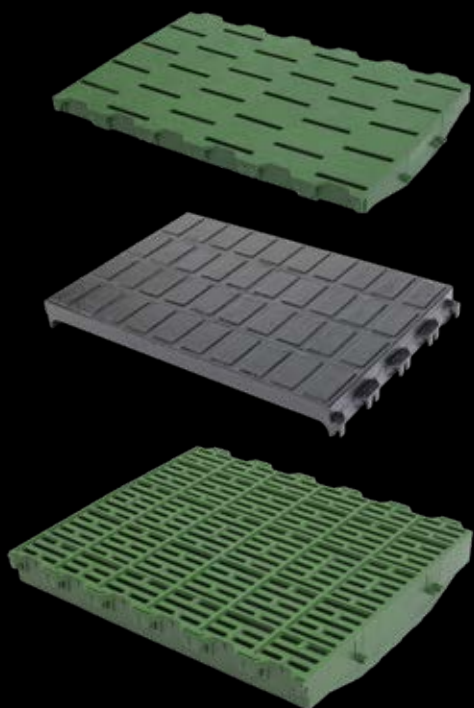




## COMBI-FLOOR

Amplia gama de suelos para sus instalaciones



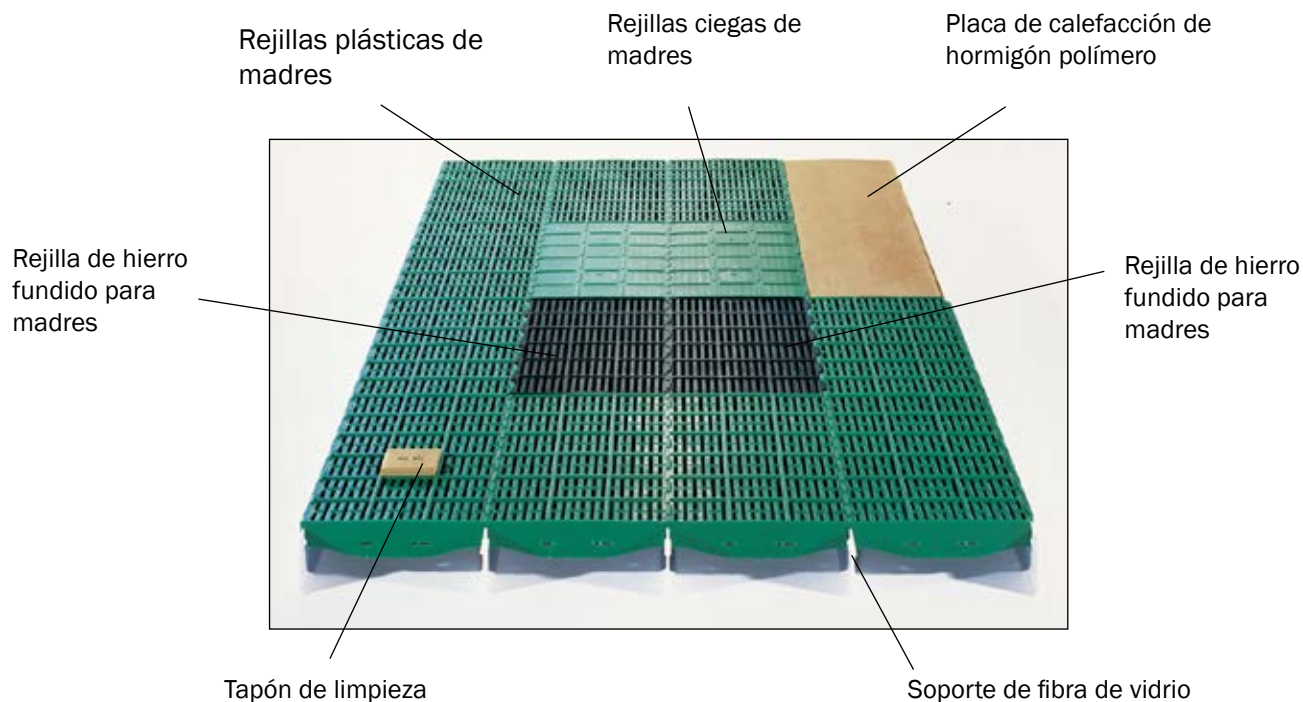
- Rejillas plásticas de alta calidad, completamente testeadas y aprobadas desde nuestra unidad productiva de Alemania
- Amplia gama de rejillas plásticas, rejillas de hierro fundido, soportes y placas de calefacción
- Alta flexibilidad - todos los componentes pueden ser combinados según sus necesidades
- Precios competitivos, plazo de entrega rápido
- Color verde como signo de buena calidad
- Material no reciclado



# | COMBI-FLOOR |

Amplia gama de suelos siguiendo los estándares de calidad Alemanes

ACO FUNKI ofrece una completa gama de suelos para instalaciones porcinas. Nuestras rejillas plásticas y de hierro fundido están presentes en el mercado desde hace 30 años, y están en constante desarrollo y optimización. Las rejillas plásticas de ACO FUNKI se fabrican y se prueban en Alemania, y esto nos garantiza poder ofrecer la mejor calidad y durabilidad.



Rejillas plásticas producidas en Alemania, lo que nos asegura una alta calidad y rápida entrega.



Aseguramos nuestra calidad mediante controles de calidad imparciales.



Control estricto de la calidad de las materias primas – durante y después de la producción.

# REJILLAS DE HIERRO FUNDIDO PARA SUELOS COMBI-FLOOR

## Proceso de desarrollo



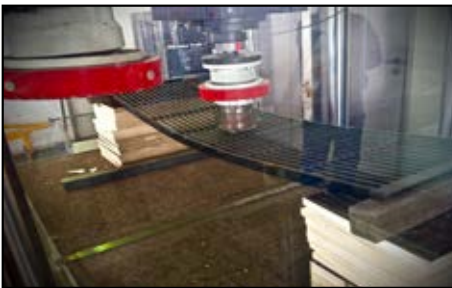
### PASO 1

El departamento de I + D desarrolla nuevas ideas que transfiere a los ingenieros para que hagan los dibujos pertinentes, estos también hacen las simulaciones mediante modernos sistemas de simulación - FEA-donde pueden comparar la deformación y el nivel de tensión para obtener el nivel correcto de carga.



### PASO 2

La primera muestra de producto se chequea siguiendo los estándares de alta calidad. Con muchos años apostando por la alta calidad, el control de calidad es un factor esencial en el proceso productivo, garantizando estándares inalterables de alta calidad en los que se puede confiar.



### PASO 3

Además, hacemos pruebas de nuestros productos mediante colaboradores externos, para asegurar que no solo ofrecemos una alta calidad, sino que también ofrecemos la mejor calidad del mercado.



### PASO 4

Cuando el producto ya ha pasado todos los controles de nuestro programa de garantía de calidad y nos asegura el mejor producto en el mercado, empieza la producción del producto final.



### PASO 5

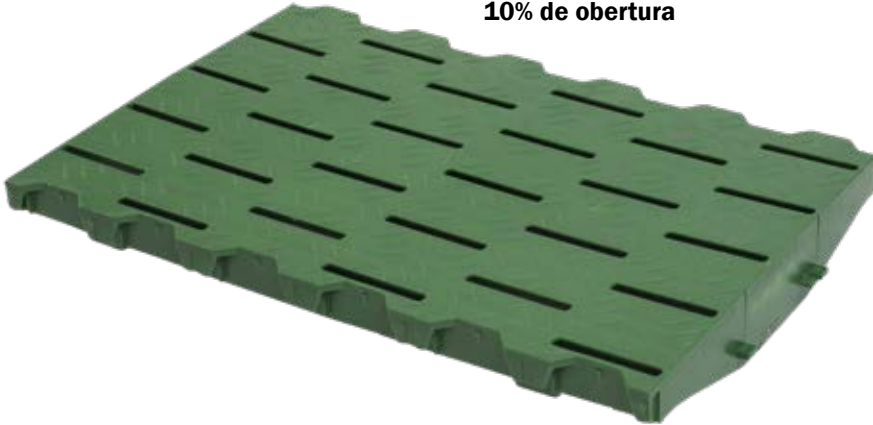
Para satisfacer las necesidades de nuestros clientes, almacenamos nuestras rejillas de hierro fundido, para asegurar unos plazos de entrega rápidos.

# REJILLAS PLASTICAS PARA SUELOS COMBI-FLOOR |

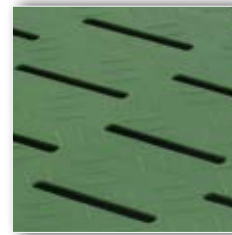
## Rejillas especiales para madres y lechones

Las rejillas plásticas de ACO FUNKI se fabrican con polipropileno de alta calidad y durabilidad. La superficie de las rejillas está especialmente adaptada a la anatomía de los animales, esto nos asegura una alta resistencia al deslizamiento y al mismo tiempo un alto grado de confort.

**Rejilla para lechones con un 10% de obertura**



Esta rejilla especial de plástico dispone de una superficie estructural innovadora y un 10% de obertura. Esto ayuda a los lechones a estar calientes y secos.



**60x40 cm**  
**10% obertura**  
Artículo n° 18604

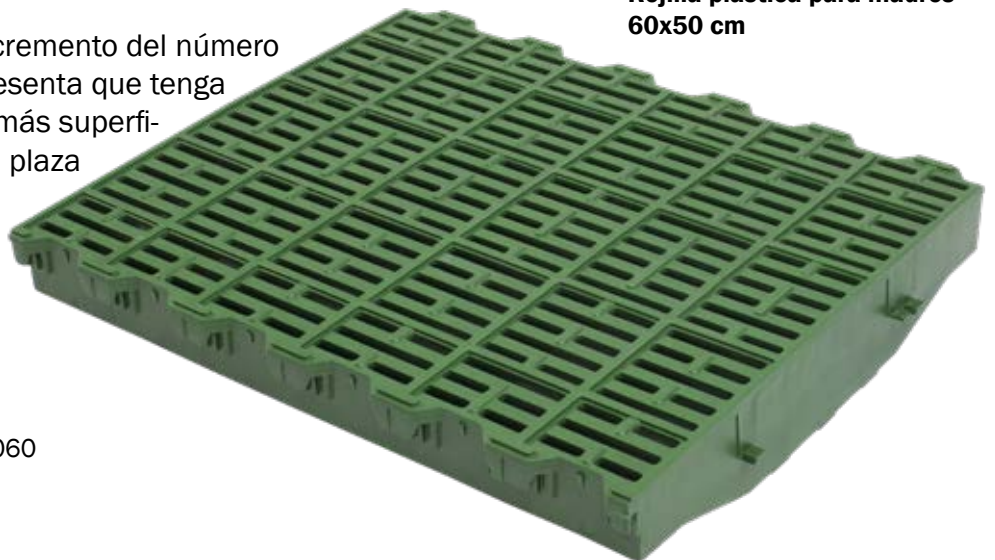
ACO FUNKI ha desarrollado una nueva rejilla para madres. Hace posible diseñar plazas de parideras con combinación de placas de calefacción de 50 cm de ancho, lo que nos permite obtener un 25% más de superficie calefactada respecto a las placas de calefacción de 40 cm de ancho.

La necesidad surge debido al incremento del número de lechones por cerda, que representa que tenga que haber nidos más grandes y más superficie de placa de calefacción en la plaza de paridera.

**Rejilla plástica para madres**  
**60x50 cm**



**60x50 cm**  
Artículo n° 565060



# | REJILLAS PLASTICAS PARA SUELOS COMBI-FLOOR |

Muchas combinaciones para cualquier necesidad



**Rejilla plástica para madres  
30x60 cm**  
Artículo nº 18721



**Rejilla plástica para lechones  
60x40 cm**  
Artículo nº 09100



**Rejilla plástica para madres  
60x40 cm**  
Artículo nº 09102



**Rejilla plástica para lechones  
60x50 cm**  
Artículo nº 17384



**Rejilla plástica para madres  
60x40 cm "ciega"**  
Artículo nº 17383



**Rejilla plástica para madres  
30x30 cm**  
Artículo nº 17328



**Rejilla plástica para madres  
10x40 cm**  
Artículo nº 18054



**Rejilla plástica para madres  
30x20 cm**  
Artículo nº 18094

# REJILLAS DE HIERRO FUNDIDO PARA SUELOS COMBI-FLOOR

Sistema ELEVADO para las madres en las plazas de maternidad

El sistema ELEVADO está especialmente diseñado para elevar la superficie de reposo de la madre para reducir el riesgo de aplastamientos de los lechones por parte de ésta, de tal forma que reducimos la mortalidad de los lechones. Además, la experiencia de nuestros clientes nos dice, que los lechones tienen mejores condiciones para la lactancia.



**40x60 cm ELEVADO**

Artículo nº 564061



**40x60 cm ELEVADO "cerrado"**

Artículo nº 564062

## Testimonios:

*"La granja de Nuno Correia consiguió el máximo galardón en los premios Porco d'Ouro en la categoría de más de 601 madres, con el cerdo de Diamante de Portugal, por su alta productividad. En gran medida, esta alta productividad se consiguió después de un rediseño de las plazas de paridera con el sistema de suelo ELEVADO de ACO FUNKI, donde consiguió una productividad de 33,60 lechones por madre/año. Durante el periodo de Enero a Junio de 2016, ya ha conseguido aumentar la productividad hasta 36,80 lechones por madre/año."*

**"Nuno Correia - Ota" granja, Portugal**

# REJILLAS DE HIERRO FUNDIDO PARA SUELOS COMBI-FLOOR

Una de las más amplias gamas de productos en nuestro sector

Las rejillas con un 5% de obertura están diseñadas para incrementar el confort de las madres, al mismo tiempo nos aseguramos que los animales dispongan de una área seca y fría de descanso.



**Rejilla de hierro fundido  
60x40 cm 5% obertura**  
Artículo nº 566041



**Rejilla de hierro  
fundido 10x60 cm**  
Artículo nº 561060



**Rejilla de hierro  
fundido 60x40 cm**  
Artículo nº 566040



**Rejilla de hierro fundido  
40x60 cm "cerrada"**  
Artículo nº 564063



**Rejilla de hierro  
fundido 60x60 cm**  
Artículo nº 566060



**Rejilla de hierro fundido  
40x60 cm**  
Artículo nº 564060



**Rejilla de hierro fundido  
30x60 cm, con sistema  
de limpieza**  
Artículo nº 563060

# PLACAS DE CALEFACCION DE HORMIGON POLIMERO I

“Made in Germany” como signo de alta calidad

Las placas de calefacción se utilizan en las plazas de maternidad para asegurar un confort óptimo de los lechones y una mejor capacidad de supervivencia en los primeros días de vida. Con la placa de calefacción de ACO FUNKI conseguirá:



- Calentamiento rápido y homogéneo
- Mejor utilización del calor y menor consumo de energía
- Bienestar para los lechones
- Distribución óptima del calor
- Placas de calefacción tanto eléctricas como de agua caliente
- Mantenimiento mínimo
- Crecimiento óptimo incluso para los lechones más pequeños
- La parte de abajo incorpora un material aislante → el calor sube hacia arriba
- Estable y duradera
- Instalación fácil y económica

## PLACA DE CALEFACCION ELECTRICA

**17582** L: 120 x B: 40E - 230V, 130W

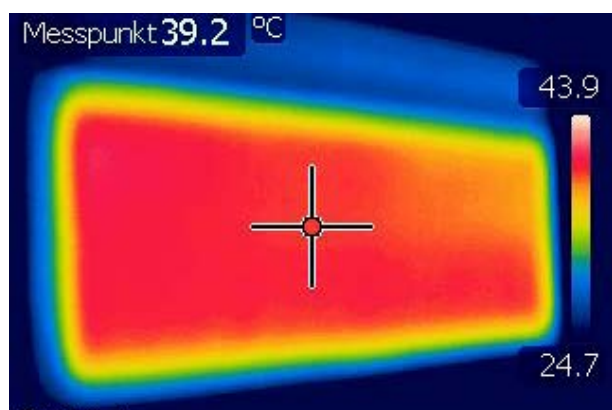
**18409** L: 120 x B: 50E - 230V, 180W

**17792** L: 120 x B: 80E - 230V, 270W

**18855** L: 140 x B: 50E - 230V, 180W

### CONEXIONES:

Las placas de calefacción eléctricas de ACO FUNKI, llevan internamente unos circuitos eléctricos con un sistema de conexión para permitir una instalación fácil y barata. En este modelo es posible conectar varias placas en serie, sin embargo la unidad de control solo puede soportar hasta 1.250 W, pero con un relé se puede llegar hasta 2.500 W.



Distribución de calor uniforme

## Kit de soporte para placa de calefacción

Artículo nº 4960560



## PLACA DE CALEFACCION DE AGUA CALIENTE

**12630** L: 140 x W: 50, 240W con tubo de 1/2" con rosca PVC

**12631** L: 120 x W: 40, 240W con tubo de 1/2" con rosca PVC

**12633** L: 120 x W: 50, 120W con tubo de 1/2" con rosca PVC

**17813** L: 120 x W: 60, 160W

**17814** L: 120 x W: 60, 4S, 4 caras

**17634** L: 120 x W: 60, 3S, 3 caras

**17640** L: 120 x W: 60, 2S, 2 caras

### CONEXION:

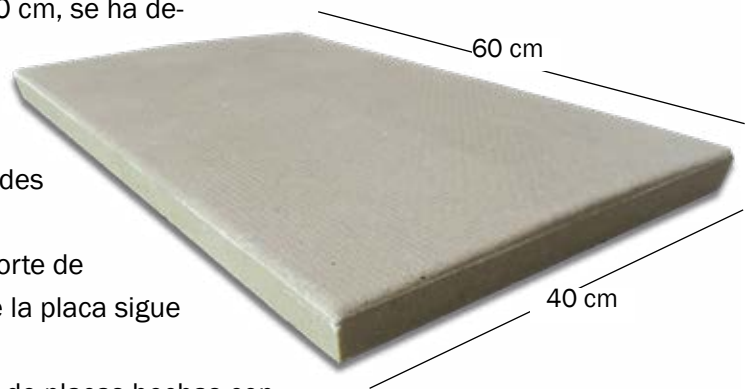
Las placas de calefacción de agua caliente de ACO FUNKI, llevan internamente unas tuberías de alta presión con sus abrazaderas de conexión, lo que permite una instalación fácil y barata. Con este modelo es posible conectar hasta 5 placas en serie. La temperatura se regula mediante un termostato.



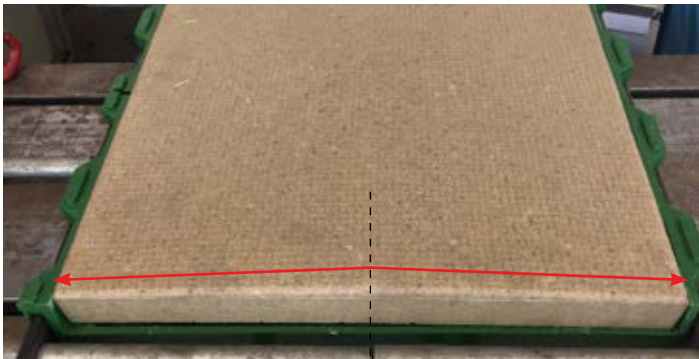
# | COMFORT PLATE |

Placa de hormigón polímero para las madres en maternidades

- El Comfort Plate tiene unas dimensiones de 60x40 cm, se ha desarrollado para ayudar a las madres a disponer de una superficie fresca y a la vez seca.
- La placa está hecha de hormigón polímero, de esta forma la superficie es antideslizante y sin bordes afilados.
- La placa se respalda y se coloca mediante un soporte de plástico especialmente diseñado, asegurando que la placa sigue la superficie del suelo.
- El Comfort Plate se puede utilizar como sustituto de placas hechas con hormigón ordinario, si estas ya tienen la superficie dañada.



## SOPORTE PARA COMFORT PLATE:



**560305** Placa de polímero para maternidad 60x40 cm  
**560310** Placa de polímero para maternidad, competa



**560300** Soporte plástico 20x40 cm para placa de polímero, (3 u por placa de polímero).



- Protege a las madres de daños en los hombros
- Superficie fresca para la madre
- Superficie antideslizante
- Sin bordes afilados
- Superficie siempre seca
- Fácil de instalar
- Más fuerte que el hormigón ordinario

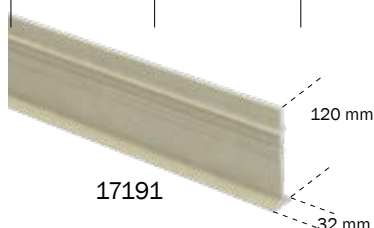
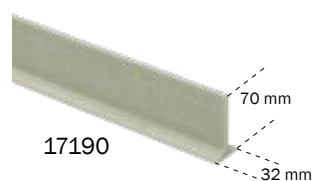


# | SOPORTES Y ACCESORIOS |

## Soporte de fibra de vidrio y soporte Delta

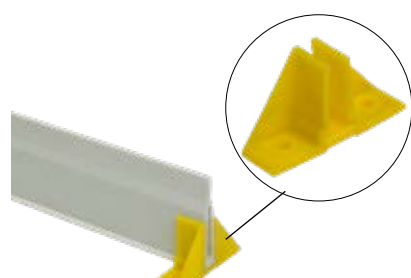
### 1. SOPORTE DE FIBRA DE VIDRIO

Artículo n°	Dimen- siones, mm	Longitud	Longitud máxima del tramo, cm		
			Destete	Madres	Con hierro fundido bajo la madre
17189	70 X 32	6 m	160	120	-
17190	70 x 32	Longitud especial	160	120	-
17191	120 x 32	5 m	280	240	260
17192	120 x 32	5,5 m	280	240	260
17193	120 x 32	6 m	280	240	260
17194	120 x 32	Longitud especial	280	240	260



### 2. SOPORTE DELTA

Artículo n°	Dimen- siones, mm	Longitud	Longitud máxima del tramo, cm		
			Destete	Madres	Con hierro fundido bajo la madre
96976	120 x 30	Longitud especial	310	270	280
560285	120 x 30	2,85 m	310	270	280
560290	120 x 30	9 m	310	270	280



**Pieza de montaje para soporte de fibra de vidrio**  
Artículo n° 96982



**Conjunto de soporte de pie de la pata de apoyo, para el soporte de fibra de vidrio**  
Artículo n° 96980

**Tubo PVC Ø50 x 2,4, 10 Bar, precio por metro**  
Artículo n° 2000065



# | ACCESORIOS PARA REJILLAS PLASTICAS |

Ajuste en el mismo lugar

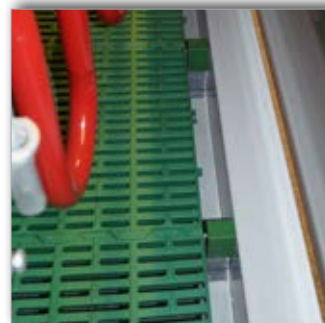
- Buen diseño
- Solución innovadora
- Ahorro en costes de montaje
- Fácil ajuste tanto en longitud como en anchura



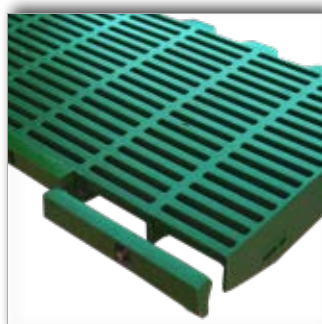
**Adaptador longitudinal para rejilla de madres 60x40 cm**  
Artículo nº 17667



**Alargador de PVC para suelo de paridera 30 x 40 x 58,3 mm**  
Artículo nº 8500301



**Adaptador transversal, 20 cm**  
Artículo nº 18083



**Pestaña para rejilla plástica**  
Artículo nº 09105

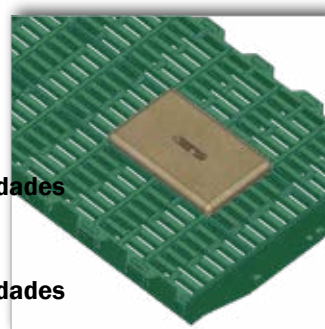


**Trampilla para limpieza en acero inoxidable 38,5 x 18,5 cm**  
Artículo nº 18169



**Tapón de limpieza para maternidades L13 x B10 x H15 cm**  
Artículo nº 01777

**Tapón de limpieza para maternidades L21 x B13 x H7 cm**  
Artículo nº 554164

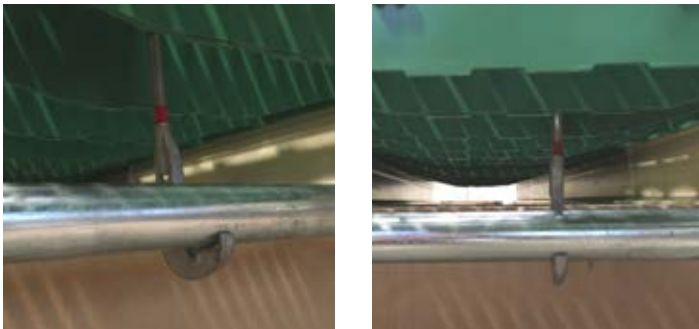
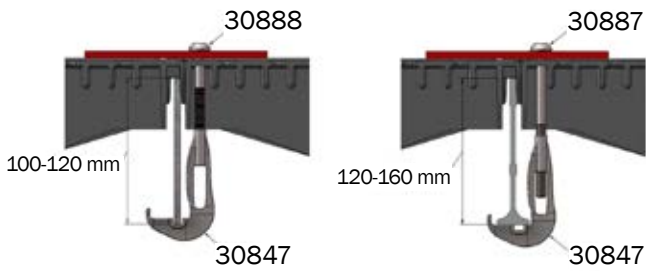


# FIJACIONES

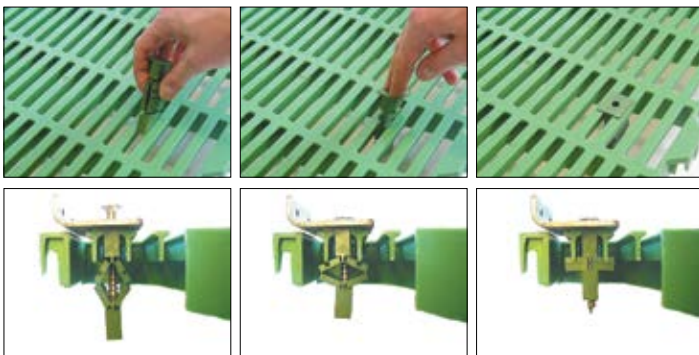
Soluciones prácticas para la instalación en plástico y hierro fundido

## I. FIJACIONES PARA REJILLAS PLASTICAS

- 30847 Anclaje M8
- 90130847 Anclaje M8, grande
- 30887 Tornillo 8 x 120 (Torx 50)
- 30888 Tornillo 8 x 90 (Torx 50)
- 30308071 Tornillo de cabeza M8x70 sin arandela
- 1900241 Fijación para rejilla, 10 u
- 18958 Anclaje para rejillas plásticas de lechones (kit de 10 u)



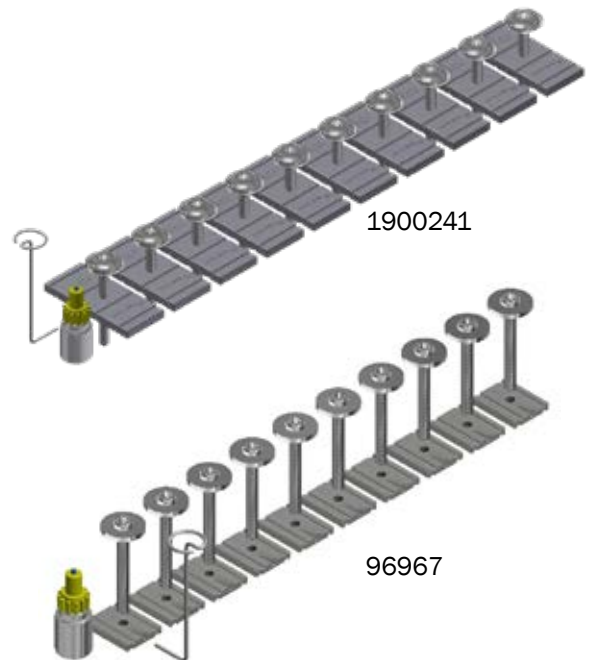
Anclaje en J – artículo n° 30847 y 90130847



Anclaje para rejillas plásticas de lechones – artículo n° 18958

## II. FIJACIONES PARA REJILLAS DE HIERRO FUNDIDO

- 1920241 Tornillo con fijación
- 1900241 Tornillo con fijación - set, 10 u
- 96965 Soporte de montaje
- 96967 Soporte de montaje - set, 10 u
- 30308071 Tornillo de cabeza M8x70 sin arandela TORX 50



# | PEQUEÑOS DETALLES – GRANDES DIFERENCIAS |

Mejores condiciones de producción y resultados de producción más elevados



## Testimonios

“La nueva granja de destete fue construida el 2016, con secciones idénticas, la única diferencia es el suelo. Los pequeños detalles hacen las grandes diferencias: 6 horas de tiempo de limpieza para las rejillas de ACO FUNKI en comparación con 7.5 horas de tiempo de limpieza del suelo de la competencia. Esto significa un 20% más de tiempo de limpieza para el suelo de la competencia. El suelo ACO FUNKI también es más estable y fuerte”.

**Karsten Kur Jensen, Risgaarden, Viborg, Denmark – 2.150 madres, 83.000 lechones**



**Suelo ACO FUNKI**

**Tiempo de limpieza: 6 horas por sección**



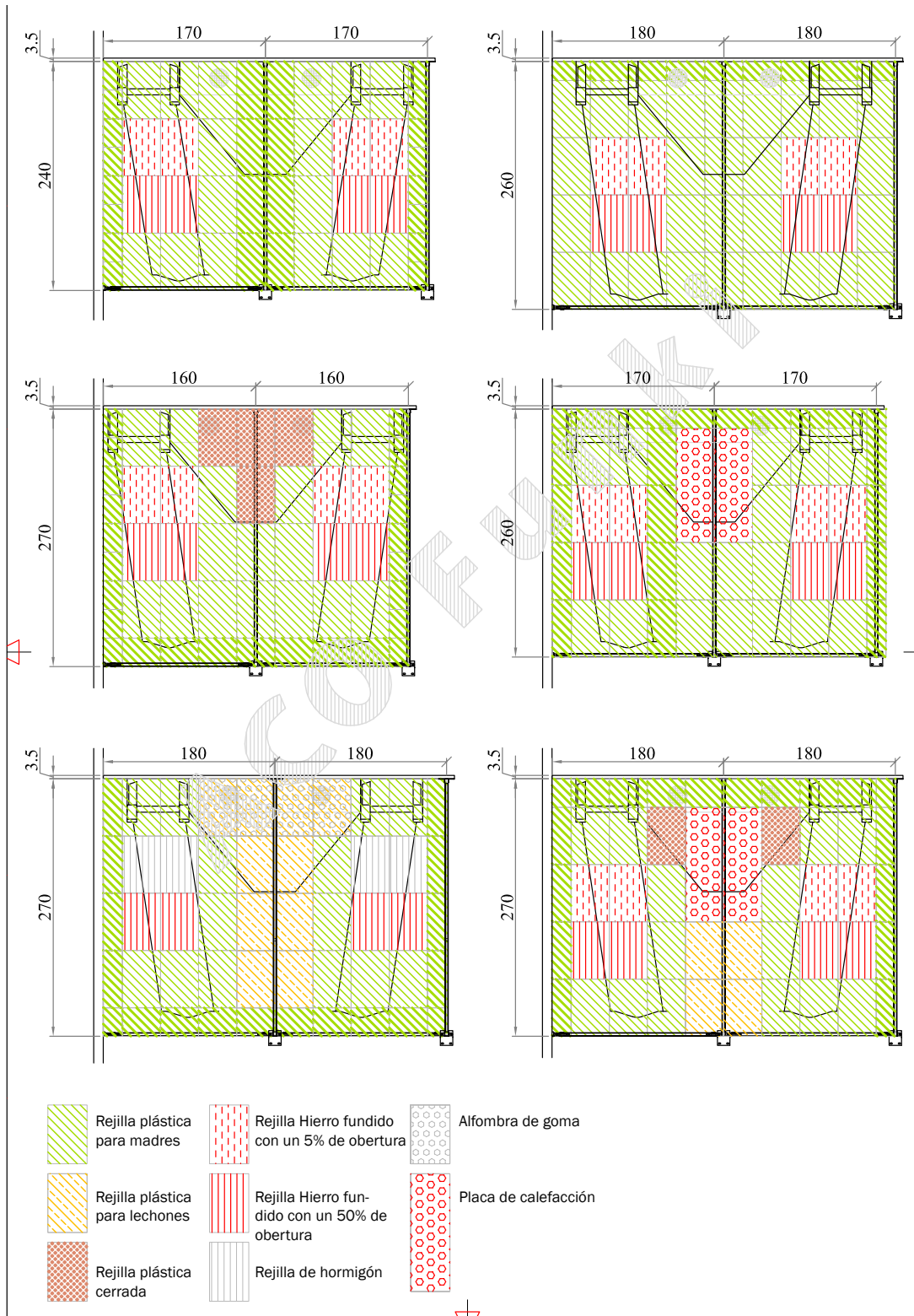
**Suelo que no es de ACO FUNKI**

**Tiempo de limpieza: 7.5 horas por sección**

- 20% más fácil y rápido de limpiar que otras rejillas del mercado
- Todas las oberturas están dispuestas en la misma dirección, de esta forma, la suciedad no se adhiere entre los soportes, lo que facilita su lavado
- El color verde de las rejillas ayuda en el control visual de la limpieza y también para detectar posibles diarreas de los animales
- Construcción estable
- Experimente resultados positivos de inmediato

# COMBINACIONES DE SUELOS PARA PARIDERAS

Innumerables combinaciones



# COMBINACIONES DE SUELOS PARA PARIDERAS

Innumerables combinaciones

